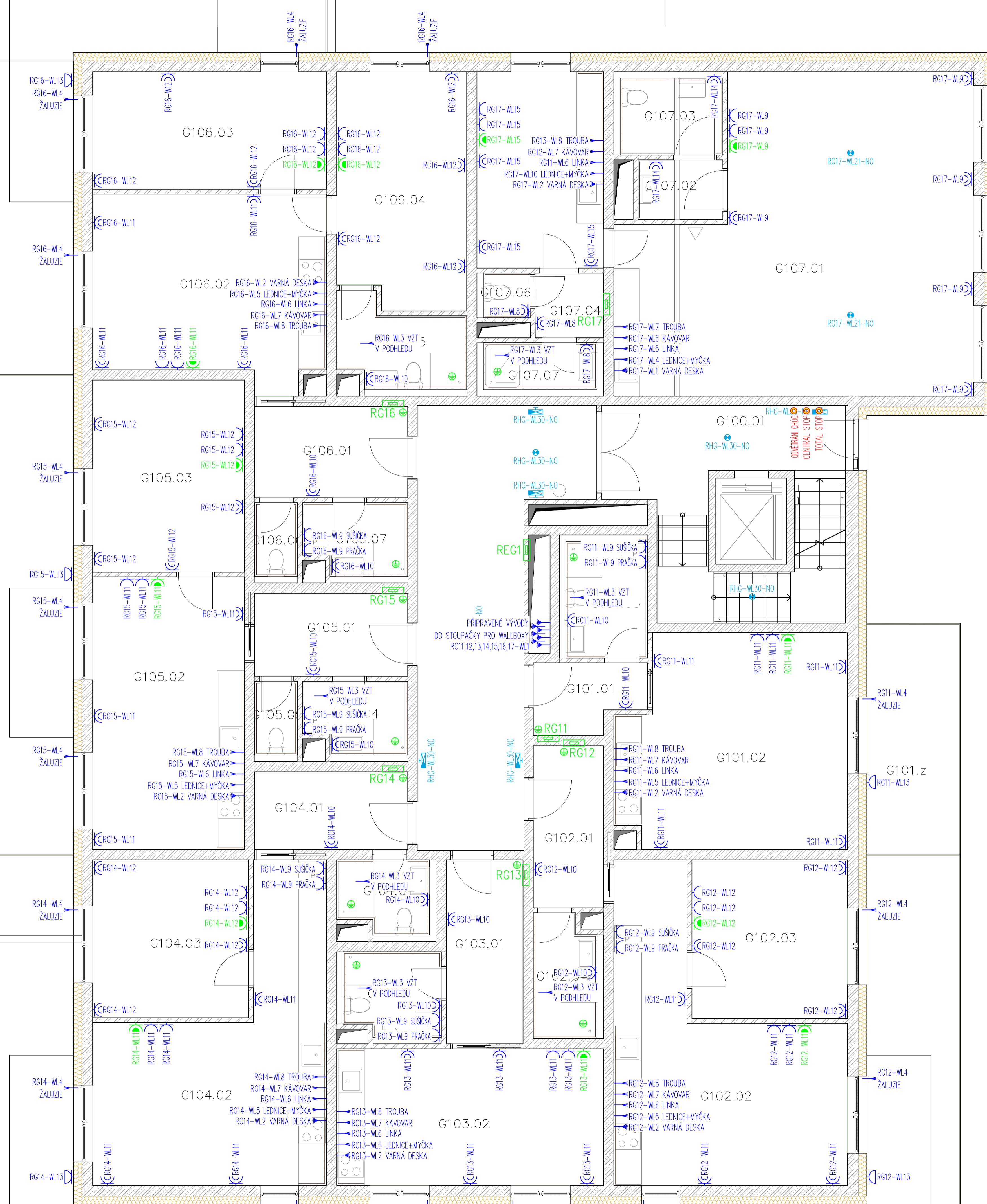


G106.z

G105.z

G104.z



LEGENDA PŘÍSTROJŮ SILNOPROUDU:

- ZÁSUVKA JEDNONÁSOBNÁ, 230V/16A/3p, ZAPUŠTĚNÁ, IP20
- ZÁSUVKA JEDNONÁSOBNÁ, 230V/16A/3p, ZAPUŠTĚNÁ, IP44, S VÍČKEM
- ZÁSUVKA DVOJNÁSOBNÁ, 230V/16A/3p, ZAPUŠTĚNÁ, IP20
- ZÁSUVKA JEDNONÁSOBNÁ, 230V/16A/3p, ZAPUŠTĚNÁ, SPD III, IP20
- PEVNÝ PŘÍVOD PRO ZAŘÍZENÍ NEBO PŘÍSTROJ, 230V
- PEVNÝ PŘÍVOD PRO ZAŘÍZENÍ NEBO PŘÍSTROJ, 400V
- HLAVNÍ A DOPLNČIJÍ OCHRANNÉ POSPOJOVÁNÍ
- NOUZOVÉ TLAČÍTKO, SE SKLÍČKEM A KLADÍVKEM

NAPĚŤOVÁ SOUSTAVA:
 3/PEN resp. 3/PE/N 400/230V AC 50Hz SÍŤ
 TN-C-S OCHRANA PŘED NEBEZPEČNÝM DOTYKEM
 NEŽIVÝCH ČÁSTÍ dle ČSN 33 2000-4-41 ed.3:
 ZÁKLADNÍ: AUTOMATICKÝM ODPOJENÍM OD ZDROJE
 ZVÝŠENÁ: POSPOJOVÁNÍM, PROUDOVÝMI CHRÁNIČI

KONTROLOVAL	Ing. LIBOR TONAR	AUTORIZACE:	
VYPRACOVAL	Bc. JIŘÍ KUŽEL, ČKAIT-0501352		
HL. INŽ. PROJ.	Ing. LUBOŠ LONSKÝ		
INVESTOR:	RYCHNOVSKÁ REALITNÍ s.r.o., IČ: 28790278, JAVORNICKÁ 1903, 516 01 RYCHNOV N/K		
NÁZEV STAVBY:	NOVOSTAVBA BYTOVÉHO DOMU JAVORNICKÁ II, SEKTOR 2, DOMY F, G, H	FORMÁT	840x594mm
OBSAH DOKUMENTACE:	D.1.2 - TECHNIKA PROSTŘEDÍ STAVEB D.1.2.5 - SILNOPROUD	DATUM	11.02.2026
OBSAH VÝKRESU:	DŮM G - 1.NP SILNOPROUDÁ ELEKTROINSTALACE	ČÍSLO ZAKÁZKY	71/25
		STUP.DŮK.	DPS
		KÓD PROJEKTU	
		MĚŘÍTKO:	1:50
		PARE:	
		ČÍSLO VÝKRESU:	D.1.2.5-33

ELEKTROS
 spol. s r.o.
 Roztoky u Jilemnice 439
 512 31 Roztoky u Jilemnice
 IČ: 15043487
 www.elektros.cz / elektros@elektros.cz