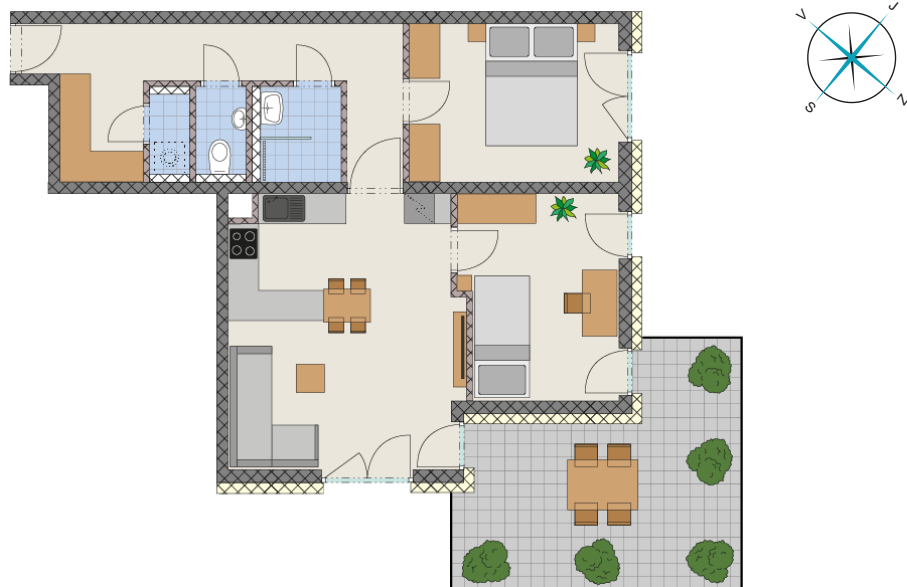
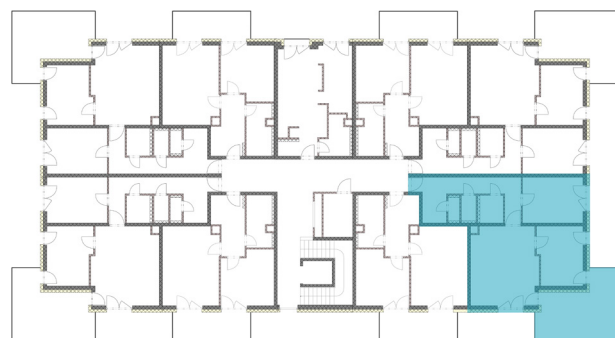


# REZIDENCE JAVORNICKÁ

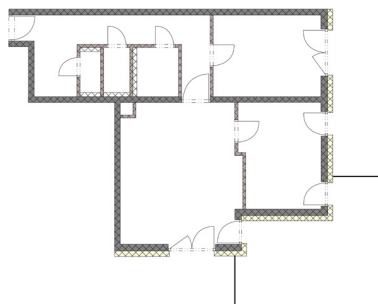
Bytové domy Rychnov nad Kněžnou



Umístění bytu na podlaží



Půdorys bytu  
(výřez z dokumentace)



Upozornění: Plochy jednotlivých místností jsou pouze orientační. Vyobrazené zařízení v plánech bytu (nábytek, kuchyňská linka, el. spotřebiče atd.) není součástí dodávky. Rozsah dodávky je specifikován ve standardu. Investor si vyhrazuje právo na drobné úpravy.

## BUDOVA - E

Kód bytu - 1927/17

Podlaží: 2

Číslo bytu: E-2-8



pohled od SEVEROZÁPADU

Obývací pokoj + KK	24,22 m <sup>2</sup>
Pokoj	13,13 m <sup>2</sup>
Pokoj	12,54 m <sup>2</sup>
Chodba	14,46 m <sup>2</sup>
Koupelna	3,00 m <sup>2</sup>
WC	1,73 m <sup>2</sup>
Prádelna	1,45 m <sup>2</sup>
Balkon	18,98 m <sup>2</sup>
Vnitřní užitná plocha	70,53 m <sup>2</sup>
Podlahová plocha	73,39 m <sup>2</sup>
<b>Celková plocha</b>	<b>92,37 m<sup>2</sup></b>

### Rezidence Javornická s.r.o.

Komenského 41, 516 01 Rychnov nad Kněžnou

[www.rychnovska-reality.cz](http://www.rychnovska-reality.cz)

[info@rychnovska-reality.cz](mailto:info@rychnovska-reality.cz)

+420 777 120 162