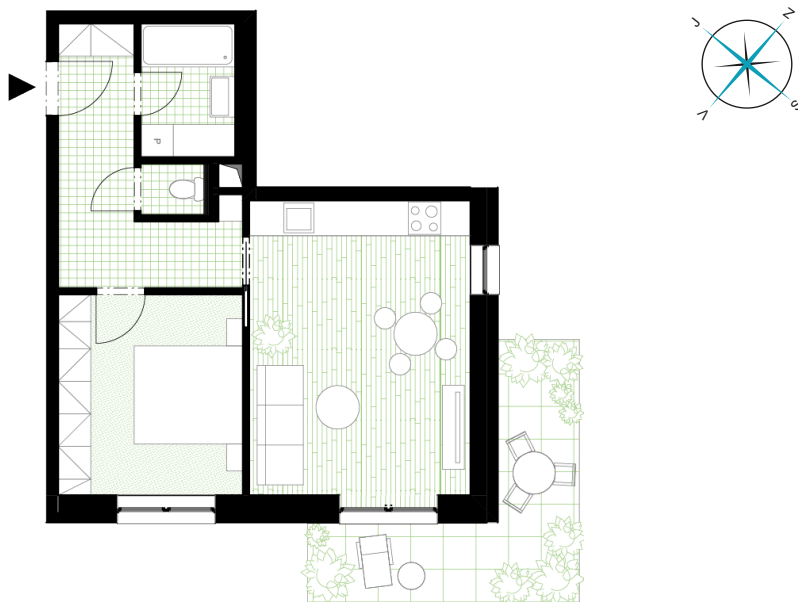


# REZIDENCE JAVORNICKÁ FGH

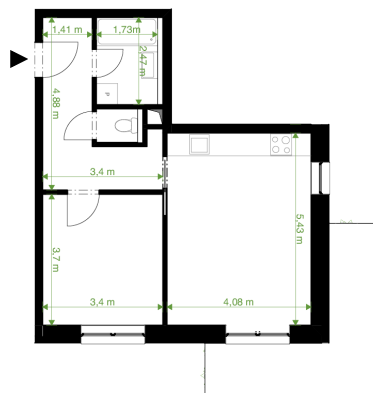
Bytové domy Rychnov nad Kněžnou



Umístění bytu na podlaží



Orientační rozměry



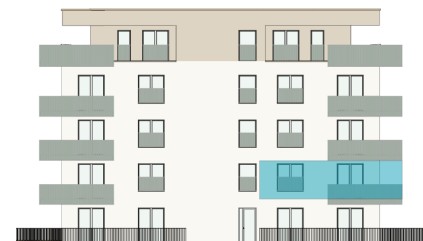
Upozornění: Plochy jednotlivých místností jsou pouze orientační. Vyobrazené zařízení v plánech bytu (nábytek, kuchyňská linka, el. spotřebiče atd.) není součástí dodávky. Rozsah dodávky je specifikován ve standardu. Investor si vyhrazuje právo na drobné úpravy.

## BUDOVA - F

Kód bytu - 1919/12

Podlaží: 2

Číslo bytu: F-2-6



pohled od severovýchodu

Obývací pokoj + KK	22,58 m <sup>2</sup>
Pokoj	12,58 m <sup>2</sup>
Chodba	9,53 m <sup>2</sup>
Koupelna	4,26 m <sup>2</sup>
WC	1,11 m <sup>2</sup>
Balkon	12,56 m <sup>2</sup>
Vnitřní užitná plocha	50,06 m <sup>2</sup>
<b>Podlahová plocha</b>	<b>52,3 m<sup>2</sup></b>
<b>Celková plocha</b>	<b>64,86 m<sup>2</sup></b>

### Rezidence Javornická FGH s.r.o.

Javornická 1903, 516 01 Rychnov nad Kněžnou

[www.rychnovska-reality.cz](http://www.rychnovska-reality.cz)

[info@rychnovska-reality.cz](mailto:info@rychnovska-reality.cz)

+420 777 120 162