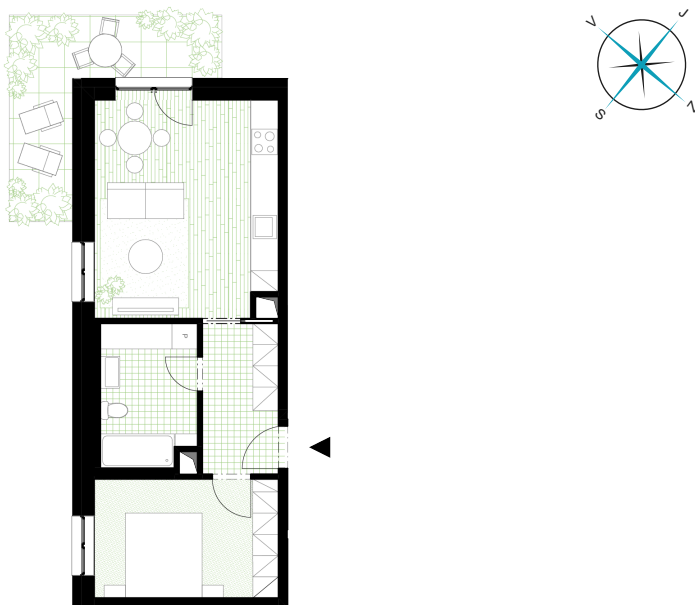


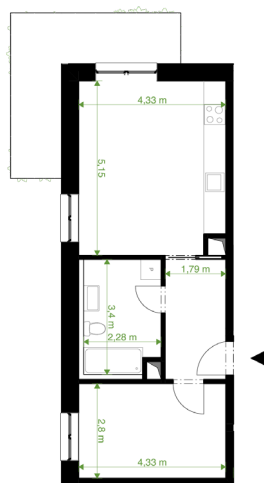
# REZIDENCE JAVORNICKÁ FGH

Bytové domy Rychnov nad Kněžnou



Umístění bytu na podlaží

Orientační rozměry



Upozornění: Plochy jednotlivých místností jsou pouze orientační. Vyobrazené zařízení v plánech bytu (nábytek, kuchyňská linka, el. spotřebiče atd.) není součástí dodávky. Rozsah dodávky je specifikován ve standardu. Investor si vyhrazuje právo na drobné úpravy.

## BUDOVA - F

Kód bytu - 1919/14

Podlaží: 3

Číslo bytu: F-3-2



pohled od jihozápadu

Obývací pokoj + KK	22,31 m <sup>2</sup>
Pokoj	12,11 m <sup>2</sup>
Chodba	6,49 m <sup>2</sup>
Koupelna + WC	7,46 m <sup>2</sup>
Balkon	12,56 m <sup>2</sup>
Vnitřní užitná plocha	48,37 m <sup>2</sup>
<b>Podlahová plocha</b>	<b>50,73 m<sup>2</sup></b>
<b>Celková plocha</b>	<b>63,29 m<sup>2</sup></b>

### Rezidence Javornická FGH s.r.o.

Javornická 1903, 516 01 Rychnov nad Kněžnou

[www.rychnovska-realitni.cz](http://www.rychnovska-realitni.cz)

[info@rychnovska-realitni.cz](mailto:info@rychnovska-realitni.cz)

+420 777 120 162