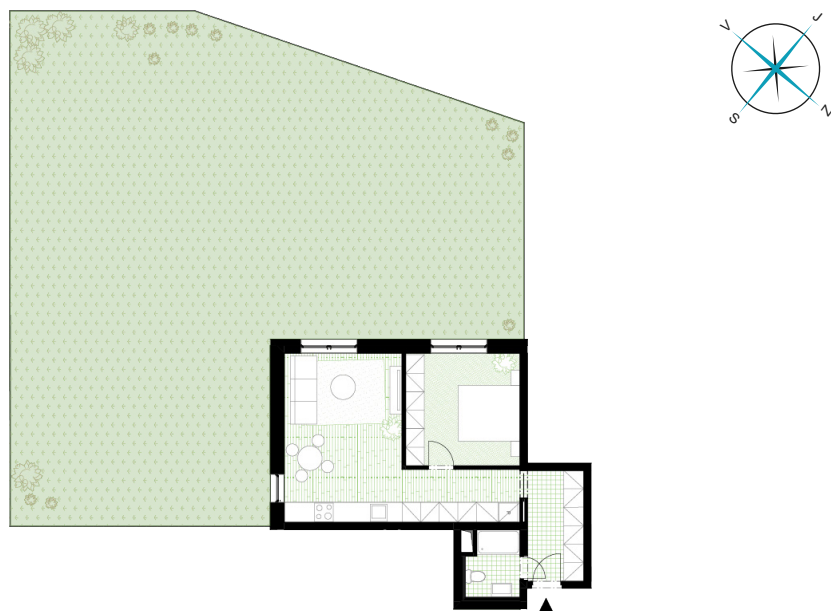
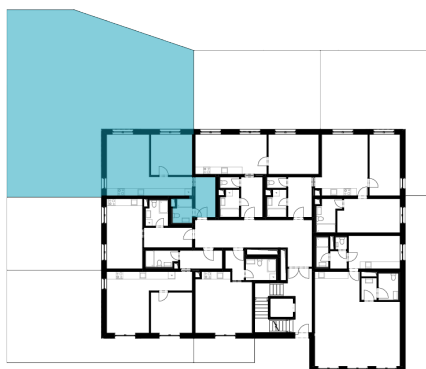


# REZIDENCE JAVORNICKÁ FGH

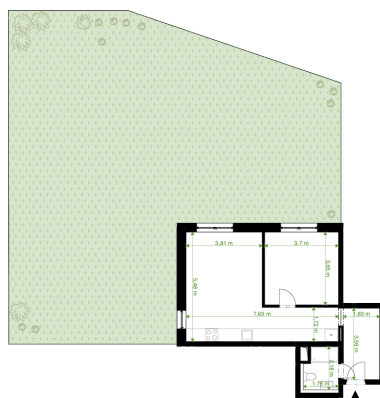
Bytové domy Rychnov nad Kněžnou



Umístění bytu na podlaží



Orientační rozměry



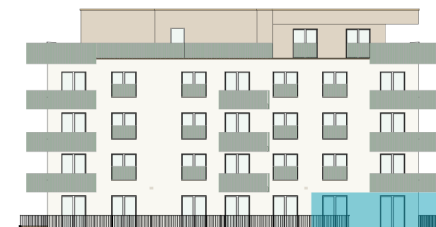
Upozornění: Plochy jednotlivých místností jsou pouze orientační. Vyobrazené zařízení v plánech bytu (nábytek, kuchyňská linka, el. spotřebiče atd.) není součástí dodávky. Rozsah dodávky je specifikován ve standardu. Investor si vyhrazuje právo na drobné úpravy.

## BUDOVA - G

Kód bytu - 1918/4

Podlaží: 1

Číslo bytu: G-1-4



pohled od jihozápadu

Obývací pokoj + KK	27,99 m <sup>2</sup>
Pokoj	13,86 m <sup>2</sup>
Chodba	6,9 m <sup>2</sup>
Koupelna + WC	3,54 m <sup>2</sup>
Predzahrádka	208,95 m <sup>2</sup>
Vnitřní užitná plocha	52,29 m <sup>2</sup>
<b>Podlahová plocha</b>	<b>54,15 m<sup>2</sup></b>
<b>Celková plocha</b>	<b>263,1 m<sup>2</sup></b>

### Rezidence Javornická FGH s.r.o.

Javornická 1903, 516 01 Rychnov nad Kněžnou

[www.rychnovska-realitni.cz](http://www.rychnovska-realitni.cz)

[info@rychnovska-realitni.cz](mailto:info@rychnovska-realitni.cz)

+420 777 120 162