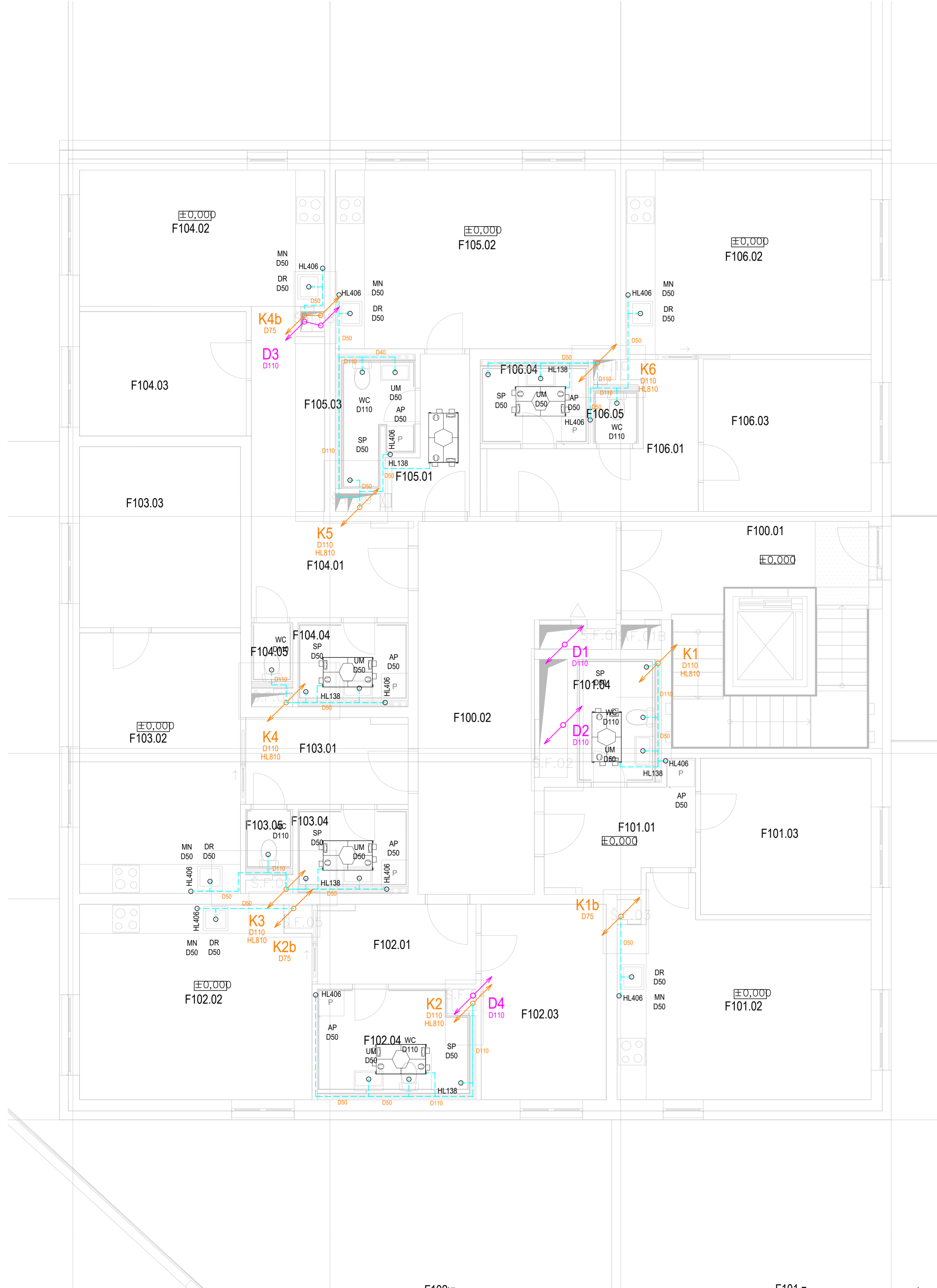


TABULKA MÍSTNOSTÍ OBJEKT F 1.NP

Č.	NÁZEV MÍSTNOSTI	PLOCHA(m2)	POZNÁMKA
F100.01	SCHODIŠTĚ	20,32	
F100.02	CHODBA	26,25	
F101.01	CHODBA	7,80	
F101.02	OBÝVACÍ POKOJ + KK	23,96	
F101.03	POKOJ	13,34	
F101.04	KOUPELNA	4,76	
F102.01	CHODBA	6,49	
F102.02	OBÝVACÍ POKOJ + KK	22,34	
F102.03	POKOJ	12,25	
F102.04	KOUPELNA	7,61	
F103.01	CHODBA	7,06	
F103.02	OBÝVACÍ POKOJ + KK	21,00	
F103.03	POKOJ	14,58	
F103.04	KOUPELNA	4,26	
F103.05	WC	1,39	
F104.01	CHODBA	14,86	
F104.02	OBÝVACÍ POKOJ + KK	16,71	
F104.03	POKOJ	10,37	
F104.04	KOUPELNA	4,26	
F104.05	WC	1,22	
F105.01	CHODBA	4,82	
F105.02	OBÝVACÍ POKOJ + KK	25,04	
F105.03	KOUPELNA	3,98	
F106.01	CHODBA	9,51	
F106.02	OBÝVACÍ POKOJ + KK	22,60	
F106.03	POKOJ	12,75	
F106.04	KOUPELNA	4,26	
F106.05	WC	1,17	

TABULKA BYTŮ F 1.NP

Č.	DISPOZICE BYTU	PLOCHA(m2)	POZNÁMKA
F101	2+kk	52,30	Jednó se o HP bytu
F102	2+kk	51,54	Jednó se o HP bytu
F103	2+kk	50,76	Jednó se o HP bytu
F104	2+kk	50,29	Jednó se o HP bytu
F105	1+kk	35,96	Jednó se o HP bytu
F106	2+kk	52,95	Jednó se o HP bytu



LEGENDA ZAŘIZOVACÍCH PŘEDMĚTŮ

OZN	Popis
WC	Závěsná mísa odpad vodorovným s hlubokým splachováním + předstěnový instalační systém s podomítkovou splachovací nádrží, přípojka vody R1/2", přípojovací koleno 90° z PE-HD, D90 + přechodka z PE-HD 90/110
UM	Umyvadlo keramické, baterie stojánková páková, umyvadlový sifon D50 + závěsný systém pro umyvadla, přípojovací hadice délky 450mm, 2x kulový kohout 1/2" x 3/8"
DR	Kuchyňský dřez, stojánková baterie, dřezový sifon D50, přípojovací hadice délky 450mm, 2x kulový kohout 1/2" x 3/8"
AP	Automatická pračka, připojení na přívod vody, elektro a kanalizace pomocí podomítkové soupravy HL406E
MN	Myčka nádobí, připojení na přívod vody, elektro a kanalizace pomocí podomítkové soupravy HL406E
SP	Sprchový kout, sprchová baterie, sprchový sifon D50, přípojovací hadice délky 450mm, 2x kulový kohout 1/2" x 3/8"

LEGENDA ČAR:

- VNITŘNÍ KANALIZACE Geberit Silent-PP, izol. 10mm
- VNITŘNÍ KANALIZACE Geberit Silent-PP - PŘIPOJOVACÍ
- VNITŘNÍ VĚTRACÍ KANALIZACE Geberit Silent-PP, izol. 10mm

LEGENDA ZNAČEK:

- K1..10 - Odpadní potrubí splaškové kanalizace, nad střechou objektu, ukončené vetrací hlavicí
- D1..4 - Odpadní potrubí dešťové kanalizace, opat. lapačem sítěných splavenin HL600
- HL810 - Vetrací hlavice-súprava, HUTTERER-LECHNER
- HL600 - Lapač sítěných splavenin Hutterer-LECHNER
- HL406 - Umyvadlový sifon HUTTERER-LECHNER
- HL138 - Podomítková zápachová uzávěrka pro odvod kondenzátu s hygienickým adaptérem, pro klimatizační jednotky DN32
- WC - Označení zařizovacího předmětu
- D110 - Dimenze přípojovacího potrubí splaškové kanalizace (vnější průměr)
- Δ¹ Δ₂ - Rohový ventil DN15
- SVP - Vodorovná / svislá vyhlívaná sítěná vpust s integrovanou PVC manžetou TWE PVC

POZNÁMKY:

- Všechny výškové koty jsou vztažené k ±0,000 = 349,200 m.n.m.
- Nutno podbetonovat paty stoupaček splaškové kanalizace v zemi z důvodu vyloučení pohybu!
- Přechod svislého odpadního potrubí na ležaté svodné potrubí provést dvěma plastovými kolennými 45° příslušné dimenze.
- Redukce D110/75, příp. D125/110 bude osazena na svodním potrubí.
- Potrubí bude izolováno nálepkovou izolací dle vyhl. 193/2007 Sb. Izolovány budou i jednotlivé armatury a kolena.
- Konkrétní technické specifikace výrobků a materiálů obsažené v PD-ZTI udávají technický standard jednotlivých výrobků a materiálů a lze je po dohodě s investorem a projektantem stavby zaměnit, avšak minimálně za materiálu stejné kvality.
- Svislé stoupační potrubí VZT nutno napojit na kanalizaci v její patě, z důvodu možní kondenzace.
- Odpadní potrubí splaškové kanál. budou opatřeny přívzdušňovací ventilem nebo vetrací hlavicí min. 0,5m nad střechou.
- Na odpadní potrubí splaškové kanál. osadit max. 1,0m nad podlahou čistící kus na místě přístupném pro čištění a údržbu.
- Vnitřní rozvody splaškové kanalizace převést z potrubí Geberit Silent-PP, svislé potrubí v zemi převést z PVC SN4.
- Spoje hrdlového kanalizačního potrubí jsou prováděny pomocí násuvných hrdel, těsněných elastomerymí kroužkem.
- Upevňovací body Geberit Silent-PP odpadního a svodního potrubí provést dle pokynů výrobce.
- Při přestupu kanalizačního potrubí nosnými konstrukcemi opatřit potrubí ocelovými chráničkami.
- Na stoupační potrubí kanalizace osadit čistící kusy příslušné dimenze, min. 1,0m od podlahy.

PROJEKTOVÁ DOKUMENTACE JE CHRÁNĚNA AUTORSKÝM ZÁKONEM Č. 185/2019!

RAZÍTKO AUTORIZOVANÉHO PROJEKTANTA:	ZODPOVĚDNÝ PROJEKTANT: Ing. Norbert Čejdura, ČKAIT 0014585	HLAVNÍ INŽENÝR PROJEKTU: LONARCH, Čelakovského 84, 506 01 Jičín	Ing. Pavol Dudík Projektant Technických zařízení budov (TZB)
	VYPRACOVAL: Ing. Pavol Dudík	KONSTRUKČNÍ ŘEŠENÍ: Ing. Luboš Lonský	
SEVERKA:	INVESTOR: Rychnovská realitní s.r.o. (Petr Nehera) Javornická 1903, Rychnov nad Kněžnou, 516 01	MÍSTO STAVBY: k.u.: Rychnov nad Kněžnou [744107], č. parc.: 1148/32, 1148/136, 1148/33, 1148/26	STUPEŇ PR.: DPS
	NAZOV STAVBY: Novostavba bytového domu – Javornická II, Sektor 2, Domy F, G, H	STUPEŇ ČÍSLO: CZ25014	ČÁST: ZTI
	STAVEBNÍ OBJEKT: SO 01 - Objekt F	NAZOV VYKRESU: Půdorys 1.NP	MĚŘÍTKO: 1:50
			FORMÁT: 6xA4
			REVIZE: -
			Č. VYKRESU: D1222a_02