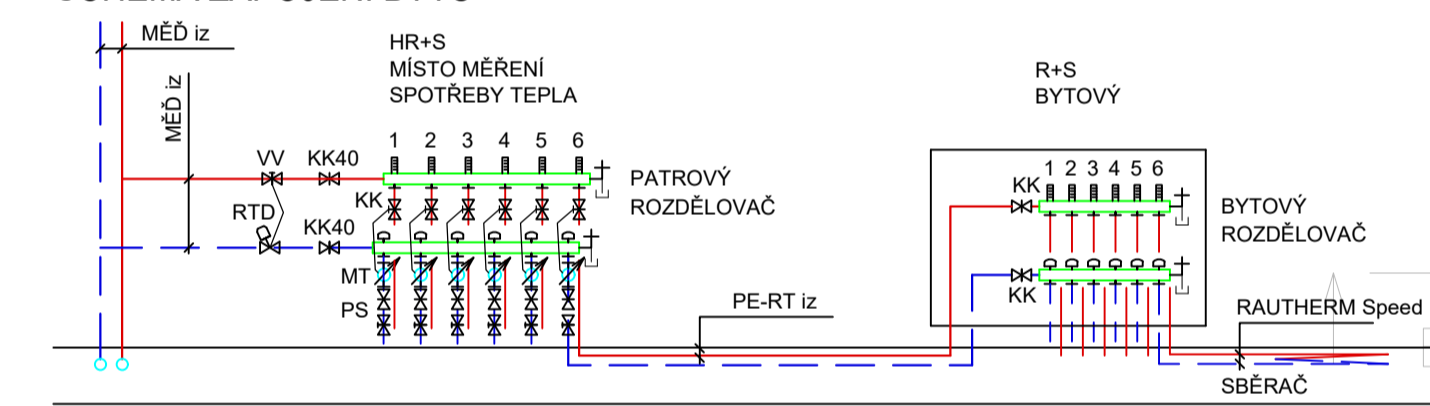


| Č. | NÁZEV MÍSTNOSTI | PLOCHA(m2) | POZNÁMKA |
|---------|--------------------|------------|----------|
| F200.01 | SCHODIŠTĚ | 20,32 | |
| F201.01 | CHODBA | 7,80 | |
| F201.02 | OBÝVACÍ POKOJ + KK | 24,28 | |
| F201.03 | POKOJ | 13,16 | |
| F201.04 | KOUPELNA | 4,76 | |
| F201.05 | BALKON | 12,56 | |
| F202.01 | CHODBA | 6,34 | |
| F202.02 | OBÝVACÍ POKOJ + KK | 22,67 | |
| F202.03 | POKOJ | 12,11 | |
| F202.04 | KOUPELNA | 7,44 | |
| F202.05 | BALKON | 12,56 | |
| F203.01 | CHODBA | 7,05 | |
| F203.02 | OBÝVACÍ POKOJ + KK | 20,70 | |
| F203.03 | POKOJ | 14,38 | |
| F203.04 | KOUPELNA | 4,26 | |
| F203.05 | WC | 1,39 | |
| F204.01 | CHODBA | 14,87 | |
| F204.02 | OBÝVACÍ POKOJ + KK | 17,10 | |
| F204.03 | POKOJ | 10,24 | |
| F204.04 | KOUPELNA | 4,27 | |
| F204.05 | WC | 1,25 | |
| F204.06 | BALKON | 12,56 | |
| F205.01 | CHODBA | 4,82 | |
| F205.02 | OBÝVACÍ POKOJ + KK | 24,73 | |
| F205.03 | KOUPELNA | 3,98 | |
| F206.01 | CHODBA | 9,51 | |
| F206.02 | OBÝVACÍ POKOJ + KK | 22,94 | |
| F206.03 | POKOJ | 12,58 | |
| F206.04 | KOUPELNA | 4,26 | |
| F206.05 | WC | 1,11 | |

TABULKA BYTŮ F 2.NP

| Č. | DISPOZICE BYTU | PLOCHA(m2) | POZNÁMKA |
|------|----------------|------------|----------------------------------|
| F201 | 2+kk | 51,38 | + 12,56 m2 Jedná se o HP bytu |
| F202 | 2+kk | 50,73 | + 12,56 m2 Jedná se o HP bytu |
| F203 | 2+kk | 50,26 | Jedná se o HP bytu |
| F204 | 2+kk | 49,72 | + 12,56 m2 Jedná se o HP bytu |
| F205 | 1+kk | 35,69 | Jedná se o HP bytu |
| F206 | 2+kk | 52,30 | + 12,56 m2 Jedná se o HP bytu |

SCHÉMA ZAPOJENÍ BYTU



LEGENDA POTRUBÍ

- POTRUBÍ TEPLĚVODNÍ PŘÍVODNÍ, měď (hlavní potrubí), PE-RT (od HR do bytů), izolováno
- POTRUBÍ TEPLĚVODNÍ ZPĚTNÉ, měď (hlavní potrubí), PE-RT (od HR do bytů), izolováno
- POTRUBÍ TEPLĚVODNÍ PŘÍVODNÍ, RAUTHERM Speed 16x1,5mm
- POTRUBÍ TEPLĚVODNÍ ZPĚTNÉ, RAUTHERM Speed 16x1,5mm

LEGENDA ARMATŮR A OZNAČENÍ

- V1 Stoupační potrubí topení, měď, izolováno PE trubiciemi
- 1.05 Číslo místnosti
- 20°C Vnitřní výpočtová teplota
- 22x1.0z Venkovní průměr potrubí s tloušťkou stěny, izolováno PE trubiciemi tl. 30mm
- v podlaží Spůsob vedení potrubí
- KLM-150/60 Trubkové otopné těleso Koralex Linear Max-M se středovým přípojným kombinovaným s elektrickou topnou patronou min. 400W
- Delka topného tělesa (cm)
- Výška topného tělesa (cm)
- RVM15 Rohový termostatický ventil pro dvoubodové připojení žebříku IVAR Optima DV104 1/2" + termostatická hlavice M30x1,5 IVAR.DH.01
- RZZ - 2.NP (7) Rozdělovač / sběrač podlahového vytápění REHAU HKV-D-SX-AG EasyFlow s automatickým vyvažováním - patro, na kterém je rozdělovač osazen (počet okruhů)
- MT Ultrazvukový měřič spotřeby tepla SIEMENS MEGATRON 5 (q=1,5m3/h; DN20; L=110mm) - HMR500A11080 S rádiovým modulem WFZ662, + kulový kohout s nátrubkem pro teplotní čidlo do přívodního potrubí
- KK Kulový kohout 3/4" / 1"
- PS Připojovací sada DN20 pro schodiškový rozdělovač s ručním regulačním ventilem GP DN20 + Mezikus pro měřič tepla, délky 110 mm, 2 x vnější závit 3/4" s plochým těsněním + Kulový kohout s otvorem M 10x1 na napojení čidla teploty měřiče tepla
- RTD DN 32 Regulator tlakové difference 5-30 kPa, max. 16 bar, např. HERZ RTD 4007, Dimenze
- 15.110 kPa Požadovaná hodnota tlakové difference
- 1503.6 kg/h Nominální objemový průtok
- VV3Z Vyvažovací ventil 4217 STRÖMÅX-GM pro měření tlakové difference topení, Dimenze
- (3.05) Nastavení ventilu

POZNÁMKY

- Konkrétní technická specifikace výrobků a materiálů obsažených v PD-UT udávájí technický standard jednotlivých výrobků a materiálů a lze je po dohodě s investorem a projektem stavby zastupovat, avšak minimálně za materiálu stejné kvality.
- Při přestupu potrubí nosnými konstrukcemi chránit potrubí před poškozením ocelovou chránicí.
- Potrubí vedené pod stropem upravit pomocí posuvných objemek s gumovou vložkou tak, aby byla umožněna potřebná dilatace potrubí.
- Podrobnější popis zapojení zároje tepla viz PD-UT - Schéma zapojení zároje tepla
- Instalaci a montáž potrubí, těles a jednotlivých komponentů top. soustavy převést v souladu s pracovními postupy a požadavky udržitelnými konkrétním výrobcem.
- Každá topná smyčka podlahového vytápění bude z jednoho kusu trubky, bez spojů v podlaží.
- Topná trubka musí být v místě průchodu dilatační spárou uložena v chránici o délce min. 200 mm na každou stranu od dilatační spáry.
- Potrubí bude izolováno ole. vlnit. ISO2007 Sb. Izolační buďou i jednotlivé armatury a kolena.
- Potrubí otopné soustavy vedeno ve stěněch, podlážkách a stropěch izolováno PE trubiciemi o tloušťce stěny min. 13mm, potrubí vedené vlně (v kachlích, v garážích) izolovat izolací z kamenné vlny s hliníkovou fólií o tloušťce stěny min. 40mm pro průměry potrubí DN32, 40mm pro průměry potrubí DN32, 40mm pro potrubí větší než DN50.
- Na největší body soustavy osadit odvzdušňovací ventily.
- Přestupy přes požární dělící konstrukce musí být provedeny v souladu s ČSN 73 0810-1, opatřit protipožární páskou, např. HIB CFS-W P ve 2-5 vrstvách (v závislosti na DN) a obalí vývětrí protipožárními tryskami, např. HIB CFS-ACR

| | | | |
|--|---|---------------------------------------|---|
| PROJEKTOVÁ AUTORIZOVANÉHO PROJEKTANTA: | IZOPROJEKOVÝ PROJEKTANT: | HLAVNÍ INŽENÝR PROJEKTU: | Ing. Pavol Dudík Projektant Technických zařízení budov (TZB) |
| Ing. Norbert Glejdura, ČKAIT 0014585 | Ing. Norbert Glejdura, ČKAIT 0014585 | LONARCH, Čáslavského 84, 506 01 Jičín | |
| PROJEKTOVÁ AUTORIZOVANÉHO PROJEKTANTA: | IZOPROJEKOVÝ PROJEKTANT: | HLAVNÍ INŽENÝR PROJEKTU: | Ing. Pavol Dudík Projektant Technických zařízení budov (TZB) |
| Ing. Norbert Glejdura, ČKAIT 0014585 | Ing. Norbert Glejdura, ČKAIT 0014585 | LONARCH, Čáslavského 84, 506 01 Jičín | |
| INVESTOR: | Rychnovská realitní s.r.o. (Patr. Neheřa) Javornická 1903, Rychnov nad Kněžnou, 516 01 | | |
| MÍSTO STAVBY: | k.u.: Rychnov nad Kněžnou [744107], č. parc.: 1148/02, 1148/136, 1148/33, 1148/26 | | |
| NÁZEV STAVBY: | Novostavba bytového domu – Javornická II, Sektor 2, Domy F, G, H | | |
| STAVĚBNÍ OBJEKT: | SO 01 - Objekt F | | |
| NÁZEV VÝKRESU: | Půdorys 2.NP | | |
| STUPĚŇ PO: DPS | ČÍSLO: CZ25014 | ZTI: 12/2025 | ARCH. ČÍSLO: D12422_03 |
| SEVERKA: | FORMÁT: 6xA4 | REVIZE: - | DATA: 12/2025 |
| | REVIZOR: - | | |

RZ 4 - 2. NP (6) tp=40.0 °C ts=32.0 °C dt=8.0 K (Vytápění)
H=22687 Pa Qc=13557 W Mh=24.5 l/min dPmax=0 Pa

| Číslo okruhu | Místnost | Zóna (VT) | Plocha okruhu [m2] | Výkon okruhu (VT) [W] | Rozestup [mm] | Celková délka potrubí [m] | Teplotní spád [K] | Tlaková ztráta [kPa] | Rychlost w [m/s] | Průtok [l/h] | Nast. ventilu |
|--------------|--------------------------------|--------------|--------------------|-----------------------|---------------|---------------------------|-------------------|----------------------|------------------|--------------|---------------|
| 1 | 2.F205.02 - Obývací pokoj + KK | PZ 1 | 10.9 | 420 | 150 | 89.6 | 15.0 | 15.75 | 0.06 | 26.5 | 1.60 |
| 2 | 2.F205.02 - Obývací pokoj + KK | PZ 1 | 11.2 | 429 | 150 | 89.1 | 15.0 | 15.75 | 0.06 | 26.7 | 1.60 |
| 3 | 2.F205.03 - Koupelna | PZ 1 | 2.8 | 277 | 100 | 36.6 | 5.0 | 15.52 | 0.11 | 50.7 | 2.65 |
| 4 | 2.F105.03 - Koupelna | KLM-M 140/60 | | 173 | | 16.7 | 5.0 | 16.12 | 0.06 | 30.0 | --- |

RZ 1 - 2. NP (4) tp=40.0 °C ts=31.0 °C dt=9.0 K (Vytápění)
H=20567 Pa Qc=1386 W Mh=133.9 l/h dPmax=16125 Pa

| Číslo okruhu | Místnost | Zóna (VT) | Plocha okruhu [m2] | Výkon okruhu (VT) [W] | Rozestup [mm] | Celková délka potrubí [m] | Teplotní spád [K] | Tlaková ztráta [kPa] | Rychlost w [m/s] | Průtok [l/h] | Nast. ventilu |
|--------------|--------------------------------|--------------|--------------------|-----------------------|---------------|---------------------------|-------------------|----------------------|------------------|--------------|---------------|
| 1 | 2.F205.02 - Obývací pokoj + KK | PZ 1 | 10.9 | 420 | 150 | 89.6 | 15.0 | 15.75 | 0.06 | 26.5 | 1.60 |
| 2 | 2.F205.02 - Obývací pokoj + KK | PZ 1 | 11.2 | 429 | 150 | 89.1 | 15.0 | 15.75 | 0.06 | 26.7 | 1.60 |
| 3 | 2.F205.03 - Koupelna | PZ 1 | 2.8 | 277 | 100 | 36.6 | 5.0 | 15.52 | 0.11 | 50.7 | 2.65 |
| 4 | 2.F105.03 - Koupelna | KLM-M 140/60 | | 173 | | 16.7 | 5.0 | 16.12 | 0.06 | 30.0 | --- |

RZ 2 - 2. NP (5) tp=40.0 °C ts=32.1 °C dt=7.9 K (Vytápění)
H=19829 Pa Qc=2560 W Mh=280.5 l/h dPmax=17061 Pa

| Číslo okruhu | Místnost | Zóna (VT) | Plocha okruhu [m2] | Výkon okruhu (VT) [W] | Rozestup [mm] | Celková délka potrubí [m] | Teplotní spád [K] | Tlaková ztráta [kPa] | Rychlost w [m/s] | Průtok [l/h] | Nast. ventilu |
|--------------|--------------------------------|--------------|--------------------|-----------------------|---------------|---------------------------|-------------------|----------------------|------------------|--------------|---------------|
| 1 | 2.F206.03 - Pokoj | PZ 1 | 12.6 | 545 | 150 | 101.7 | 10.0 | 17.06 | 0.14 | 65.3 | 3.02 |
| 2 | 2.F206.02 - Obývací pokoj + KK | PZ 1 | 9.6 | 516 | 150 | 90.2 | 9.0 | 16.63 | 0.13 | 62.2 | 2.95 |
| 3 | 2.F206.02 - Obývací pokoj + KK | PZ 1 | 9.7 | 520 | 150 | 83.7 | 9.0 | 16.47 | 0.13 | 60.7 | 2.90 |
| 4 | 2.F106.04 - Koupelna | KLM-M 140/60 | | 173 | | 18.2 | 5.0 | 16.12 | 0.06 | 30.0 | --- |
| 5 | 2.F206.04 - Koupelna | PZ 1 | 3.3 | 320 | 100 | 37.5 | 5.0 | 15.70 | 0.13 | 62.2 | 2.95 |

RZ 5 - 2. NP (5) tp=40.0 °C ts=32.2 °C dt=7.8 K (Vytápění)
H=19588 Pa Qc=2686 W Mh=298.5 l/h dPmax=17317 Pa

| Číslo okruhu | Místnost | Zóna (VT) | Plocha okruhu [m2] | Výkon okruhu (VT) [W] | Rozestup [mm] | Celková délka potrubí [m] | Teplotní spád [K] | Tlaková ztráta [kPa] | Rychlost w [m/s] | Průtok [l/h] | Nast. ventilu |
|--------------|--------------------------------|--------------|--------------------|-----------------------|---------------|---------------------------|-------------------|----------------------|------------------|--------------|---------------|
| 1 | 2.F101.04 - Koupelna | KLM-M 140/60 | | 173 | | 11.9 | 5.0 | 16.05 | 0.06 | 30.0 | --- |
| 2 | 2.F201.04 - Koupelna | PZ 1 | 3.9 | 380 | 100 | 46.7 | 5.0 | 16.46 | 0.16 | 75.9 | 3.20 |
| 3 | 2.F201.03 - Pokoj | PZ 1 | 13.2 | 675 | 150 | 104.3 | 10.0 | 17.32 | 0.14 | 67.6 | 3.05 |
| 4 | 2.F201.02 - Obývací pokoj + KK | PZ 1 | 11.0 | 592 | 150 | 94.1 | 9.0 | 17.13 | 0.14 | 67.8 | 3.05 |
| 5 | 2.F201.02 - Obývací pokoj + KK | PZ 1 | 9.7 | 517 | 150 | 75.4 | 9.0 | 16.25 | 0.12 | 57.2 | 2.83 |

RZ 6 - 2. NP (5) tp=40.0 °C ts=33.8 °C dt=6.2 K (Vytápění)
H=19044 Pa Qc=2319 W Mh=322.5 l/h dPmax=19040 Pa

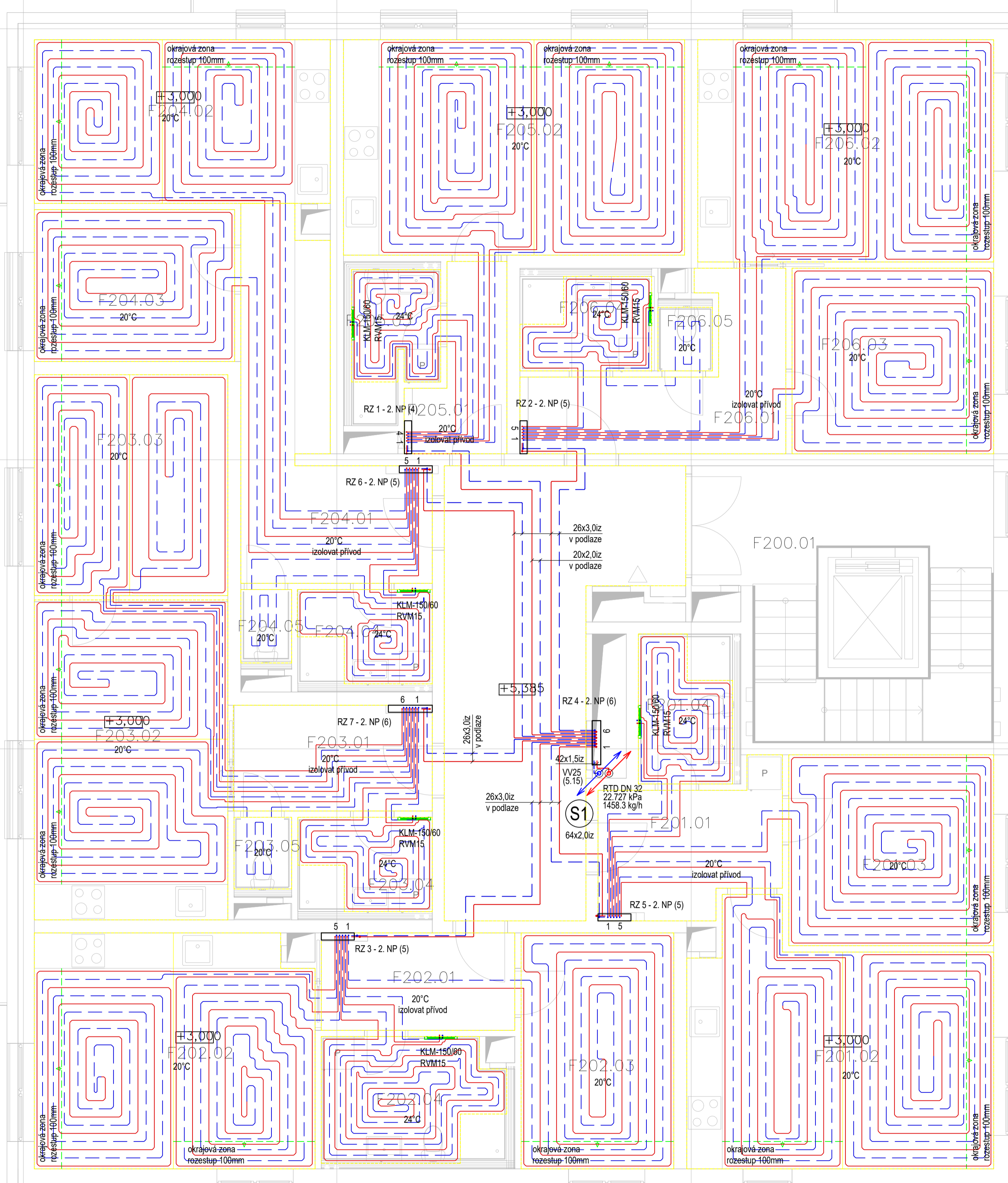
| Číslo okruhu | Místnost | Zóna (VT) | Plocha okruhu [m2] | Výkon okruhu (VT) [W] | Rozestup [mm] | Celková délka potrubí [m] | Teplotní spád [K] | Tlaková ztráta [kPa] | Rychlost w [m/s] | Průtok [l/h] | Nast. ventilu |
|--------------|--------------------------------|--------------|--------------------|-----------------------|---------------|---------------------------|-------------------|----------------------|------------------|--------------|---------------|
| 1 | 2.F104.04 - Koupelna | KLM-M 140/60 | | 173 | | 8.5 | 5.0 | 16.02 | 0.06 | 30.0 | --- |
| 2 | 2.F204.04 - Koupelna | PZ 1 | 3.5 | 340 | 100 | 50.0 | 5.0 | 16.49 | 0.16 | 74.2 | 3.17 |
| 3 | 2.F204.03 - Pokoj | PZ 1 | 10.2 | 451 | 150 | 92.6 | 13.0 | 16.09 | 0.08 | 38.7 | 2.20 |
| 4 | 2.F204.02 - Obývací pokoj + KK | PZ 1 | 7.0 | 432 | 150 | 76.1 | 5.5 | 19.04 | 0.19 | 92.1 | 3.58 |
| 5 | 2.F204.02 - Obývací pokoj + KK | PZ 1 | 7.1 | 432 | 150 | 69.4 | 5.5 | 18.22 | 0.18 | 87.6 | 3.45 |

RZ 7 - 2. NP (6) tp=40.0 °C ts=30.5 °C dt=9.5 K (Vytápění)
H=19077 Pa Qc=2192 W Mh=199.2 l/h dPmax=16014 Pa

| Číslo okruhu | Místnost | Zóna (VT) | Plocha okruhu [m2] | Výkon okruhu (VT) [W] | Rozestup [mm] | Celková délka potrubí [m] | Teplotní spád [K] | Tlaková ztráta [kPa] | Rychlost w [m/s] | Průtok [l/h] | Nast. ventilu |
|--------------|--------------------------------|--------------|--------------------|-----------------------|---------------|---------------------------|-------------------|----------------------|------------------|--------------|---------------|
| 1 | 2.F103.04 - Koupelna | KLM-M 140/60 | | 173 | | 8.0 | 5.0 | 16.01 | 0.06 | 30.0 | --- |
| 2 | 2.F203.04 - Koupelna | PZ 1 | 3.5 | 341 | 100 | 41.3 | 5.0 | 15.90 | 0.14 | 66.0 | 3.02 |
| 3 | 2.F203.02 - Obývací pokoj + KK | PZ 1 | 9.1 | 395 | 150 | 60.3 | 13.3 | 15.14 | 0.06 | 30.0 | 1.80 |
| 4 | 2.F203.02 - Obývací pokoj + KK | PZ 1 | 8.1 | 352 | 150 | 71.3 | 13.3 | 15.60 | 0.06 | 27.5 | 1.65 |
| 5 | 2.F203.03 - Pokoj | PZ 1 | 7.0 | 292 | 150 | 75.0 | 14.2 | 15.54 | 0.05 | 23.3 | 1.35 |
| 6 | 2.F203.03 - Pokoj | PZ 2 | 7.3 | 287 | 150 | 69.5 | 14.5 | 15.49 | 0.05 | 22.4 | 1.25 |

RZ 3 - 2. NP (5) tp=40.0 °C ts=31.0 °C dt=9.0 K (Vytápění)
H=20636 Pa Qc=2415 W Mh=239.6 l/h dPmax=17513 Pa

| Číslo okruhu | Místnost | Zóna (VT) | Plocha okruhu [m2] | Výkon okruhu (VT) [W] | Rozestup [mm] | Celková délka potrubí [m] | Teplotní spád [K] | Tlaková ztráta [kPa] | Rychlost w [m/s] | Průtok [l/h] | Nast. ventilu |
|--------------|--------------------------------|--------------|--------------------|-----------------------|---------------|---------------------------|-------------------|----------------------|------------------|--------------|---------------|
| 1 | 2.F202.03 - Pokoj | PZ 1 | 12.1 | 465 | 150 | 94.1 | 15.0 | 15.86 | 0.06 | 29.0 | 1.70 |
| 2 | 2.F102.04 - Pokoj | KLM-M 140/60 | | 173 | | 9.2 | 5.0 | 16.02 | 0.06 | 30.0 | --- |
| 3 | 2.F202.04 - Koupelna | PZ 1 | 6.8 | 602 | 100 | 73.2 | 7.0 | 17.51 | 0.16 | 78.7 | 3.25 |
| 4 | 2.F202.02 - Obývací pokoj + KK | PZ 1 | 9.2 | 473 | 150 | 70.2 | 10.0 | 15.91 | 0.09 | 44.3 | 2.48 |
| 5 | 2.F202.02 - Obývací pokoj + KK | PZ 1 | 9.4 | 484 | 150 | 78.0 | 10.0 | 16.18 | 0.11 | 51.6 | 2.67 |



F202.05

F201.05