

RZ 11 - 2. NP (10) tp=40.0 °C ts=31.9 °C dt=8.1 K (Vytápění)											
H=26929 Pa Qc=21051 W Mh=37.6 l/h dPmax=0 Pa											
Číslo okruhu	Místnost	Zóna (VT)	Plocha okruhu [m ²]	Výkon okruhu (VT) [W]	Rozestup [mm]	Celková délka potrubí [m]	Teplotní spád [K]	Tlaková ztráta [kPa]	Rychlost w [m/s]	Průtok [l/h]	Nast. ventilu
1	2.H207.03 - Koupelna	PZ 1	3.4	337	100	40.7	5.0	15.91	0.14	66.4	3.02
2	2.H207.03 - Koupelna	KORALUX LINEAR MAX - M 14/04	130	130	100	21.2	5.0	15.70	0.05	22.6	—
3	2.H207.05 - Pokoj	PZ 1	12.4	530	150	100.5	13.5	16.31	0.09	42.4	2.38
4	2.H207.02 - Obývací pokoj + KK	PZ 1	9.9	602	150	88.1	5.8	21.94	0.23	108.3	3.90
5	2.H207.02 - Obývací pokoj + KK	PZ 1	10.2	614	150	78.5	5.8	20.83	0.22	104.3	3.65

RZ 10 - 2. NP (4) tp=40.0 °C ts=32.0 °C dt=8.0 K (Vytápění)											
H=23640 Pa Qc=1810 W Mh=195.4 l/h dPmax=16870 Pa											
Číslo okruhu	Místnost	Zóna (VT)	Plocha okruhu [m ²]	Výkon okruhu (VT) [W]	Rozestup [mm]	Celková délka potrubí [m]	Teplotní spád [K]	Tlaková ztráta [kPa]	Rychlost w [m/s]	Průtok [l/h]	Nast. ventilu
1	2.H201.03 - Koupelna	PZ 1	4.2	412	100	42.2	5.0	16.87	0.17	80.6	3.27
2	2.H201.03 - Koupelna	KLM-M 140/60	173	173	100	12.9	5.0	16.06	0.06	30.0	—
3	2.H201.02 - Obývací pokoj + KK	PZ 1	10.9	513	150	98.4	12.0	19.29	0.09	44.5	2.50
4	2.H201.02 - Obývací pokoj + KK	PZ 1	10.6	485	150	77.5	12.0	15.94	0.08	40.1	2.27

RZ 2 - 2. NP (4) tp=40.0 °C ts=32.1 °C dt=7.9 K (Vytápění)											
H=24551 Pa Qc=1419 W Mh=155.2 l/h dPmax=16092 Pa											
Číslo okruhu	Místnost	Zóna (VT)	Plocha okruhu [m ²]	Výkon okruhu (VT) [W]	Rozestup [mm]	Celková délka potrubí [m]	Teplotní spád [K]	Tlaková ztráta [kPa]	Rychlost w [m/s]	Průtok [l/h]	Nast. ventilu
1	2.H203.03 - Koupelna	KLM-M 140/60	173	173	100	14.2	5.0	16.09	0.06	30.0	—
2	2.H203.03 - Koupelna	PZ 1	3.9	378	100	44.9	5.0	16.07	0.14	68.3	3.08
3	2.H203.02 - Obývací pokoj + KK	PZ 1	8.9	394	150	71.4	13.0	15.62	0.06	28.3	1.70
4	2.H203.02 - Obývací pokoj + KK	PZ 1	9.0	395	150	71.4	13.0	15.62	0.06	28.5	1.70

RZ 7 - 2. NP (4) tp=40.0 °C ts=31.9 °C dt=8.1 K (Vytápění)											
H=23738 Pa Qc=1478 W Mh=159.2 l/h dPmax=16091 Pa											
Číslo okruhu	Místnost	Zóna (VT)	Plocha okruhu [m ²]	Výkon okruhu (VT) [W]	Rozestup [mm]	Celková délka potrubí [m]	Teplotní spád [K]	Tlaková ztráta [kPa]	Rychlost w [m/s]	Průtok [l/h]	Nast. ventilu
1	2.H208.03 - Koupelna	KLM-M 140/60	173	173	100	14.1	5.0	16.09	0.06	30.0	—
2	2.H208.03 - Koupelna	PZ 1	3.9	379	100	45.0	5.0	16.08	0.14	68.5	3.08
3	2.H208.02 - Obývací pokoj + KK	PZ 1	8.9	421	150	91.6	13.0	15.85	0.06	30.3	1.80
4	2.H208.02 - Obývací pokoj + KK	PZ 1	9.0	422	150	91.7	13.0	15.85	0.06	30.4	1.80

RZ 9 - 2. NP (4) tp=40.0 °C ts=30.1 °C dt=9.9 K (Vytápění)											
H=24362 Pa Qc=1791 W Mh=156.3 l/h dPmax=16138 Pa											
Číslo okruhu	Místnost	Zóna (VT)	Plocha okruhu [m ²]	Výkon okruhu (VT) [W]	Rozestup [mm]	Celková délka potrubí [m]	Teplotní spád [K]	Tlaková ztráta [kPa]	Rychlost w [m/s]	Průtok [l/h]	Nast. ventilu
1	2.H210.03 - Koupelna	KLM-M 140/60	173	173	100	12.3	5.0	15.96	0.07	35.1	2.02
2	2.H210.03 - Koupelna	PZ 1	5.0	436	100	55.2	7.4	15.88	0.12	55.5	2.77
3	2.H210.02 - Obývací pokoj + KK	PZ 1	12.3	502	150	87.9	14.0	15.96	0.07	35.1	2.02
4	2.H210.02 - Obývací pokoj + KK	PZ 2	12.3	513	150	103.1	14.0	16.14	0.07	35.6	2.05

RZ 8 - 2. NP (5) tp=40.0 °C ts=31.5 °C dt=8.5 K (Vytápění)											
H=24401 Pa Qc=2371 W Mh=243.2 l/h dPmax=16490 Pa											
Číslo okruhu	Místnost	Zóna (VT)	Plocha okruhu [m ²]	Výkon okruhu (VT) [W]	Rozestup [mm]	Celková délka potrubí [m]	Teplotní spád [K]	Tlaková ztráta [kPa]	Rychlost w [m/s]	Průtok [l/h]	Nast. ventilu
1	2.H209.03 - Koupelna	KLM-M 140/60	173	173	100	11.8	5.0	16.04	0.06	30.0	—
2	2.H209.03 - Koupelna	PZ 1	3.4	331	100	38.8	5.0	15.78	0.13	63.9	2.98
3	2.H209.02 - Obývací pokoj + KK	PZ 1	8.6	484	150	95.4	9.5	15.69	0.11	53.7	2.73
4	2.H209.02 - Obývací pokoj + KK	PZ 1	8.8	465	150	82.2	9.5	15.28	0.11	53.4	2.73
5	2.H209.04 - Pokoj	PZ 1	12.9	551	150	104.6	13.5	16.36	0.09	42.2	2.38

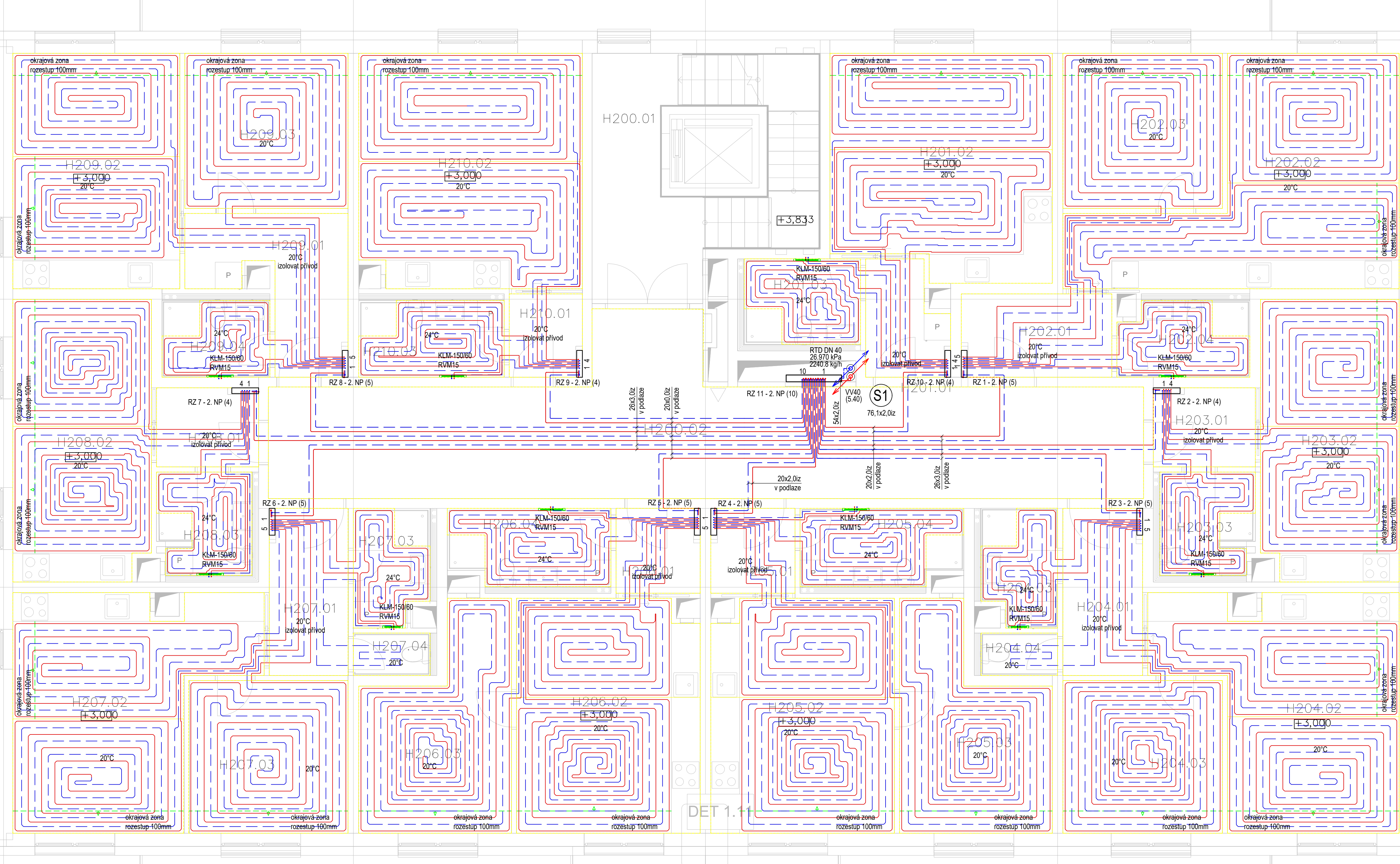
RZ 6 - 2. NP (5) tp=40.0 °C ts=33.5 °C dt=6.5 K (Vytápění)											
H=21945 Pa Qc=2596 W Mh=344.3 l/h dPmax=21941 Pa											
Číslo okruhu	Místnost	Zóna (VT)	Plocha okruhu [m ²]	Výkon okruhu (VT) [W]	Rozestup [mm]	Celková délka potrubí [m]	Teplotní spád [K]	Tlaková ztráta [kPa]	Rychlost w [m/s]	Průtok [l/h]	Nast. ventilu
1	2.H200.03 - Koupelna	PZ 1	3.4	337	100	40.7	5.0	15.91	0.14	66.4	3.02
2	2.H200.03 - Koupelna	KORALUX LINEAR MAX - M 14/04	130	130	100	21.2	5.0	15.70	0.05	22.6	—
3	2.H200.05 - Pokoj	PZ 1	12.4	530	150	100.5	13.5	16.31	0.09	42.4	2.38
4	2.H200.02 - Obývací pokoj + KK	PZ 1	9.9	602	150	88.1	5.8	21.94	0.23	108.3	3.90
5	2.H200.02 - Obývací pokoj + KK	PZ 1	10.2	614	150	78.5	5.8	20.83	0.22	104.3	3.65

RZ 5 - 2. NP (5) tp=40.0 °C ts=30.9 °C dt=9.1 K (Vytápění)											
H=22648 Pa Qc=2258 W Mh=216.0 l/h dPmax=18757 Pa											
Číslo okruhu	Místnost	Zóna (VT)	Plocha okruhu [m ²]	Výkon okruhu (VT) [W]	Rozestup [mm]	Celková délka potrubí [m]	Teplotní spád [K]	Tlaková ztráta [kPa]	Rychlost w [m/s]	Průtok [l/h]	Nast. ventilu
1	2.H206.04 - Koupelna	KLM-M 140/60	173	173	100	8.6	5.0	16.02	0.06	30.0	—
2	2.H206.04 - Koupelna	PZ 1	5.4	525	100	58.9	5.0	16.76	0.21	88.2	3.73
3	2.H206.03 - Pokoj	PZ 1	14.3	593	150	154.2	15.0	16.94	0.08	39.9	2.25
4	2.H206.02 - Obývací pokoj + KK	PZ 1	10.7	441	150	117.4	15.0	16.12	0.06	30.4	1.80
5	2.H206.02 - Obývací pokoj + KK	PZ 1	6.8	299	150	51.4	15.0	15.28	0.04	17.4	1

RZ 4 - 2. NP (5) tp=40.0 °C ts=30.9 °C dt=9.1 K (Vytápění)											
H=22827 Pa Qc=2256 W Mh=215.7 l/h dPmax=18725 Pa											
Číslo okruhu	Místnost	Zóna (VT)	Plocha okruhu [m ²]	Výkon okruhu (VT) [W]	Rozestup [mm]	Celková délka potrubí [m]	Teplotní spád [K]	Tlaková ztráta [kPa]	Rychlost w [m/s]	Průtok [l/h]	Nast. ventilu
1	2.H205.04 - Koupelna	KLM-M 140/60	173	173	100	8.6	5.0	16.02	0.06	30.0	—
2	2.H205.04 - Koupelna	PZ 1	5.4	524	100	58.9	5.0	16.72	0.20	87.9	3.70
3	2.H205.03 - Pokoj	PZ 1	14.3	593	150	154.2	15.0	16.94	0.08	39.9	2.25
4	2.H205.02 - Obývací pokoj + KK	PZ 1	10.7	441	150	117.4	15.0	16.12	0.06	30.4	1.80
5	2.H205.02 - Obývací pokoj + KK	PZ 1	6.8	299	150	51.4	15.0	15.28	0.04	17.4	1

RZ 3 - 2. NP (5) tp=40.0 °C ts=33.3 °C dt=6.7 K (Vytápění)											
H=23183 Pa Qc=2590 W Mh=333.3 l/h dPmax=21815 Pa											
Číslo okruhu	Místnost	Zóna (VT)	Plocha okruhu [m ²]	Výkon okruhu (VT) [W]	Rozestup [mm]	Celková délka potrubí [m]	Teplotní spád [K]	Tlaková ztráta [kPa]	Rychlost w [m/s]	Průtok [l/h]	Nast. ventilu
1	2.H204.03 - Koupelna	PZ 1	3.4	336	100	40.6	5.0	15.89	0.14	66.2	3.02
2	2.H204.03 - Koupelna	KORALUX LINEAR MAX - M 14/04	130	130	100	21.2	5.0	15.70	0.05	22.6	—
3	2.H204.05 - Pokoj	PZ 1	12.4	531	150	129.9	14.4	16.60	0.08	39.5	2.23
4	2.H204.02 - Obývací pokoj + KK	PZ 1	10.2	613	150	89.7	6.0	21.82	0.22	106.0	3.88
5	2.H204.02 - Obývací pokoj + KK	PZ 1	10.1	601	150	77.5	6.0	20.00	0.21	99.0	3.73

RZ 1 - 2. NP (5) tp=40.0 °C ts=30.9 °C dt=9.1 K (Vytápění)											
H=25156 Pa Qc=2483 W Mh=237.5 l/h dPmax=16696 Pa											
Číslo okruhu	Místnost	Zóna (VT)	Plocha okruhu [m ²]	Výkon okruhu (VT) [W]	Rozestup [mm]	Celková délka potrubí [m]	Teplotní spád [K]	Tlaková ztráta [kPa]	Rychlost w [m/s]	Průtok [l/h]	Nast. ventilu
1	2.H202.04 - Koupelna	KLM-M 140/60	173	173	100	11.8	5.0	16.04	0.06	30.0	—
2	2.H202.04 - Koupelna	PZ 1	4.1	401	100	48.9	5.0	16.76	0.16	79.5	3.20
3	2.H202.02 - Obývací pokoj + KK	PZ 1	10.2	474	150	81.0	12.0	15.98	0.08	40.1	2.27
4	2.H202.02 - Obývací pokoj + KK	PZ 1	11.3	530	150	104.1	12.0	16.48	0.10	47.4	2.58
5	2.H202.03 - Pokoj	PZ 1	12.6	539	150	107.0	13.5	16.36	0.09	41.5	2.35



TABULKA MÍSTNOSTI 2NP H

Č.	NÁZEV MÍSTNOSTI	PLOCHA(m ²)	POZNÁMKA
H200.01	SCHODIŠTĚ	21,25	
H200.02	CHODBA	55,26	
H201.01	CHODBA	4,38	
H201.02	OBÝVACÍ POKOJ + KK	24,56	
H201.03	KOUPELNA	5,05	
H202.01	CHODBA	6,39	
H202.02	OBÝVACÍ POKOJ + KK	27,46	
H202.03	POKOJ	12,60	
H202.04	KOUPELNA	4,93	
H202.05	BALKON	12,56	
H203.01	CHODBA	4,22	
H203.02	OBÝVACÍ POKOJ + KK	19,67	
H203.03	KOUPELNA	4,80	
H204.01	CHODBA	6,81	
H204.02	OBÝVACÍ POKOJ + KK	24,35	
H204.03	KOUPELNA	4,34	
H204.04	WC	1,65	
H204.05	BALKON	12,56	
H205.01	CHODBA	3,65	
H205.02	OBÝVACÍ POKOJ + KK	22,05	
H205.03	POKOJ	14,33	
H205.04	KOUPELNA	6,21	
H205.05	BALKON	4,35	
H206.01	CHODBA	3,65	
H206.02	OBÝVACÍ POKOJ + KK	22,07	
H206.03	POKOJ	14,31	
H206.04	KOUPELNA	6,21	
H206.05	BALKON	4,35	
H207.01	CHODBA	6,73	
H207.02	OBÝVACÍ POKOJ + KK	24,35	
H207.03	KOUPELNA	4,34	
H207.04	POKOJ	12,33	
H207.05	WC	1,65	
H207.06	BALKON	12,56	
H208.01	CHODBA	4,21	
H208.02	OBÝVACÍ POKOJ + KK	19,67	
H208.03	KOUPELNA	4,80	
H209.01	CHODBA	9,08	
H209.02	OBÝVACÍ POKOJ + KK	20,49	
H209.03	POKOJ	12,90	
H209.04	KOUPELNA	4,21	
H209.05	BALKON	12,56	
H210.01	CHODBA	3,10	
H210.02	OBÝVACÍ POKOJ + KK	26,44	
H210.03	KOUPELNA	5,68	

TABULKA BYTŮ H 2.NP

Č.
