

RZ 11 - 4. NP (10) tp=40.0 °C ts=32.5 °C dt=7.5 K (Vytápění)											
H=30791 Pa Qc=22137 W Mh=42.4 l/h dPmax=0 Pa											
Císlo okruhu	Místnost	Zóna (VT)	Plocha okruhu [m ²]	Výkon okruhu (VT) [W]	Rozestup [mm]	Celková délka potrubí [m]	Teplotní spád [K]	Tlaková ztráta [kPa]	Rychlost w [m/s]	Průtok [l/h]	Nast. ventilu
1	4.H406.04 - Koupelna	KLM-M 140/60	5.4	525	100	59.0	5.0	16.02	0.06	30.0	---
2	4.H406.04 - Koupelna	PZ 1	14.3	593	150	154.2	15.0	18.77	0.21	88.2	3.73
3	4.H406.03 - Pokoj	PZ 1	10.7	474	150	117.4	14.0	16.27	0.07	34.9	2.00
4	4.H406.02 - Obývací pokoj + KK	PZ 1	6.8	278	150	51.5	14.0	15.32	0.04	19.9	1.1

RZ 10 - 4. NP (4) tp=40.0 °C ts=32.4 °C dt=7.6 K (Vytápění)											
H=26740 Pa Qc=1907 W Mh=217.7 l/h dPmax=16886 Pa											
Císlo okruhu	Místnost	Zóna (VT)	Plocha okruhu [m ²]	Výkon okruhu (VT) [W]	Rozestup [mm]	Celková délka potrubí [m]	Teplotní spád [K]	Tlaková ztráta [kPa]	Rychlost w [m/s]	Průtok [l/h]	Nast. ventilu
1	4.H407.03 - Koupelna	PZ 1	4.2	412	100	50.1	5.0	16.89	0.17	80.9	3.27
2	4.H407.03 - Koupelna	KLM-M 140/60	17.3	429	100	44.8	5.0	16.07	0.14	68.3	3.08
3	4.H407.02 - Obývací pokoj + KK	PZ 1	10.9	558	150	96.4	10.3	16.99	0.12	56.2	2.80
4	4.H407.02 - Obývací pokoj + KK	PZ 1	10.5	526	150	77.3	10.3	16.15	0.11	50.6	2.65

RZ 2 - 4. NP (4) tp=40.0 °C ts=32.5 °C dt=7.5 K (Vytápění)											
H=27879 Pa Qc=1514 W Mh=173.0 l/h dPmax=16092 Pa											
Císlo okruhu	Místnost	Zóna (VT)	Plocha okruhu [m ²]	Výkon okruhu (VT) [W]	Rozestup [mm]	Celková délka potrubí [m]	Teplotní spád [K]	Tlaková ztráta [kPa]	Rychlost w [m/s]	Průtok [l/h]	Nast. ventilu
1	4.H403.03 - Koupelna	KLM-M 140/60	17.3	429	100	44.8	5.0	16.07	0.14	68.3	3.08
2	4.H403.03 - Koupelna	PZ 1	3.9	376	100	44.9	5.0	16.07	0.14	68.2	3.08
3	4.H403.02 - Obývací pokoj + KK	PZ 1	8.9	459	150	71.4	11.0	15.79	0.08	37.3	2.13
4	4.H403.02 - Obývací pokoj + KK	PZ 1	9.0	440	150	71.4	11.0	15.79	0.08	37.5	2.13

RZ 7 - 4. NP (4) tp=40.0 °C ts=32.5 °C dt=7.5 K (Vytápění)											
H=26576 Pa Qc=1609 W Mh=185.2 l/h dPmax=16176 Pa											
Císlo okruhu	Místnost	Zóna (VT)	Plocha okruhu [m ²]	Výkon okruhu (VT) [W]	Rozestup [mm]	Celková délka potrubí [m]	Teplotní spád [K]	Tlaková ztráta [kPa]	Rychlost w [m/s]	Průtok [l/h]	Nast. ventilu
1	4.H408.03 - Koupelna	KLM-M 140/60	17.3	429	100	44.8	5.0	16.07	0.14	68.3	3.08
2	4.H408.03 - Koupelna	PZ 1	3.9	376	100	44.8	5.0	16.07	0.14	68.3	3.08
3	4.H408.02 - Obývací pokoj + KK	PZ 1	8.9	482	150	91.6	10.4	16.17	0.09	43.3	2.42
4	4.H408.02 - Obývací pokoj + KK	PZ 1	9.0	483	150	91.7	10.4	16.18	0.09	43.6	2.45

RZ 9 - 4. NP (4) tp=40.0 °C ts=31.8 °C dt=8.2 K (Vytápění)											
H=26593 Pa Qc=1922 W Mh=202.9 l/h dPmax=17976 Pa											
Císlo okruhu	Místnost	Zóna (VT)	Plocha okruhu [m ²]	Výkon okruhu (VT) [W]	Rozestup [mm]	Celková délka potrubí [m]	Teplotní spád [K]	Tlaková ztráta [kPa]	Rychlost w [m/s]	Průtok [l/h]	Nast. ventilu
1	4.H410.03 - Koupelna	KLM-M 140/60	17.3	429	100	44.8	5.0	16.07	0.14	68.3	3.08
2	4.H410.03 - Koupelna	PZ 1	11.9	519	150	89.4	13.0	16.02	0.08	39.0	2.23
3	4.H410.02 - Obývací pokoj + KK	PZ 1	12.0	539	150	103.1	13.2	16.31	0.09	41.5	2.33
4	4.H410.02 - Obývací pokoj + KK	PZ 2	5.3	539	150	103.1	13.2	16.31	0.09	41.5	2.33

RZ 8 - 4. NP (5) tp=40.0 °C ts=33.7 °C dt=6.3 K (Vytápění)											
H=25506 Pa Qc=2625 W Mh=361.2 l/h dPmax=22413 Pa											
Císlo okruhu	Místnost	Zóna (VT)	Plocha okruhu [m ²]	Výkon okruhu (VT) [W]	Rozestup [mm]	Celková délka potrubí [m]	Teplotní spád [K]	Tlaková ztráta [kPa]	Rychlost w [m/s]	Průtok [l/h]	Nast. ventilu
1	4.H409.03 - Koupelna	KLM-M 140/60	17.3	429	100	44.8	5.0	16.07	0.14	68.3	3.08
2	4.H409.03 - Koupelna	PZ 1	3.4	331	100	38.8	5.0	15.80	0.14	64.6	3.00
3	4.H409.02 - Obývací pokoj + KK	PZ 1	8.8	561	150	95.4	9.5	22.41	0.23	107.5	3.90
4	4.H409.02 - Obývací pokoj + KK	PZ 1	8.8	538	150	82.2	9.5	21.34	0.22	107.0	3.88
5	4.H409.04 - Pokoj	PZ 1	12.9	601	150	104.6	12.0	16.64	0.11	52.1	2.70

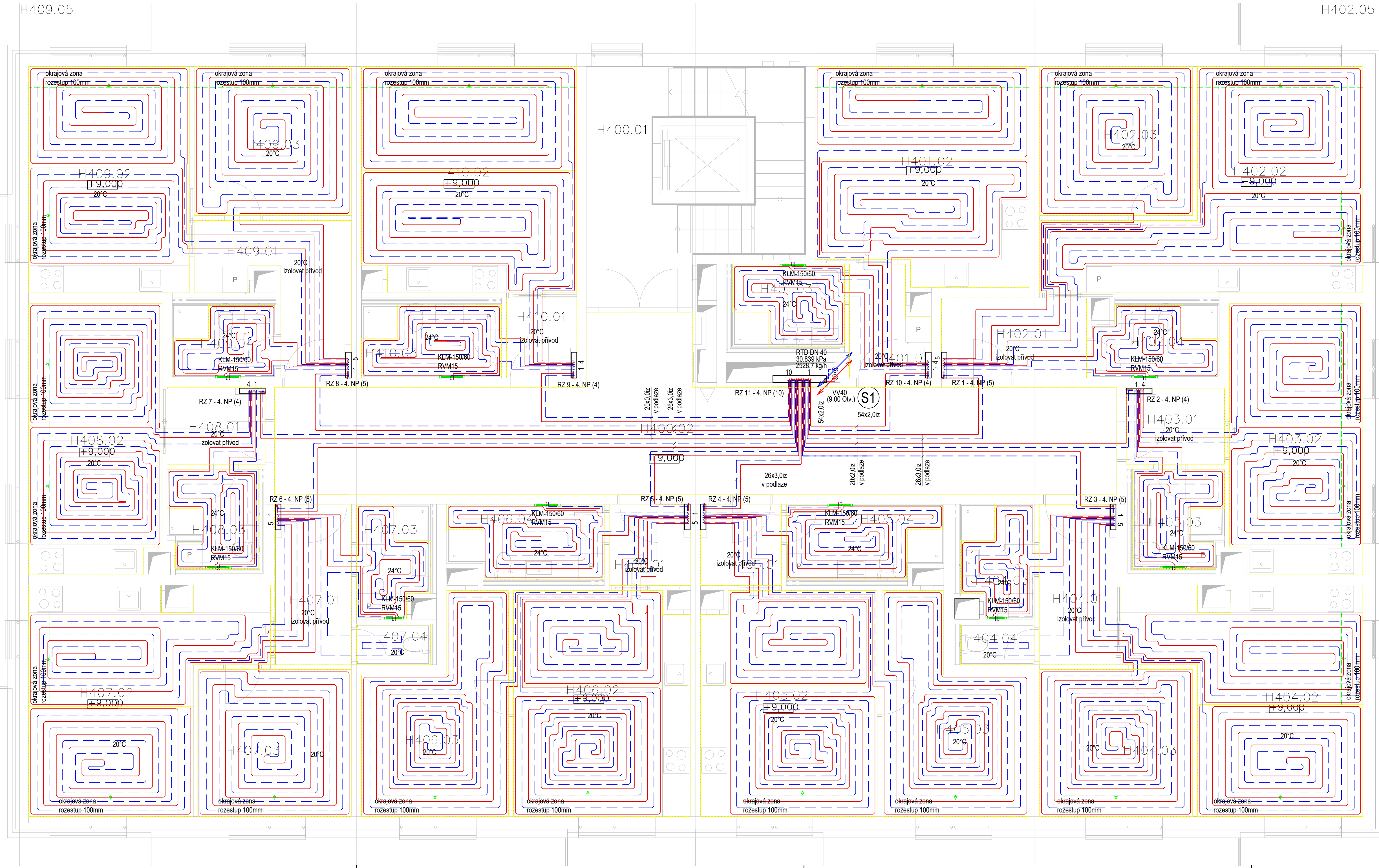
RZ 5 - 4. NP (5) tp=40.0 °C ts=31.0 °C dt=9.0 K (Vytápění)											
H=29119 Pa Qc=2317 W Mh=223.1 l/h dPmax=18766 Pa											
Císlo okruhu	Místnost	Zóna (VT)	Plocha okruhu [m ²]	Výkon okruhu (VT) [W]	Rozestup [mm]	Celková délka potrubí [m]	Teplotní spád [K]	Tlaková ztráta [kPa]	Rychlost w [m/s]	Průtok [l/h]	Nast. ventilu
1	4.H405.04 - Koupelna	KLM-M 140/60	17.3	429	100	44.8	5.0	16.07	0.14	68.3	3.08
2	4.H405.04 - Koupelna	PZ 1	5.4	525	100	59.0	5.0	18.77	0.21	88.2	3.73
3	4.H405.03 - Pokoj	PZ 1	14.3	593	150	154.2	15.0	18.77	0.21	88.2	3.73
4	4.H405.02 - Obývací pokoj + KK	PZ 1	10.7	474	150	117.4	14.0	16.27	0.07	34.9	2.00
5	4.H405.02 - Obývací pokoj + KK	PZ 1	6.8	278	150	51.5	14.0	15.32	0.04	19.9	1.1

RZ 4 - 4. NP (5) tp=40.0 °C ts=31.0 °C dt=9.0 K (Vytápění)											
H=29169 Pa Qc=2316 W Mh=222.9 l/h dPmax=18733 Pa											
Císlo okruhu	Místnost	Zóna (VT)	Plocha okruhu [m ²]	Výkon okruhu (VT) [W]	Rozestup [mm]	Celková délka potrubí [m]	Teplotní spád [K]	Tlaková ztráta [kPa]	Rychlost w [m/s]	Průtok [l/h]	Nast. ventilu
1	4.H405.04 - Koupelna	KLM-M 140/60	17.3	429	100	44.8	5.0	16.07	0.14	68.3	3.08
2	4.H405.04 - Koupelna	PZ 1	5.4	524	100	58.9	5.0	18.73	0.21	88.0	3.73
3	4.H405.03 - Pokoj	PZ 1	14.3	593	150	154.2	15.0	18.94	0.08	40.0	2.27
4	4.H405.02 - Obývací pokoj + KK	PZ 1	10.7	474	150	117.4	14.0	16.27	0.07	34.9	2.00
5	4.H405.02 - Obývací pokoj + KK	PZ 1	6.8	278	150	51.4	14.0	15.32	0.04	19.9	1.1

RZ 3 - 4. NP (5) tp=40.0 °C ts=32.0 °C dt=8.0 K (Vytápění)											
H=28230 Pa Qc=2522 W Mh=272.4 l/h dPmax=17392 Pa											
Císlo okruhu	Místnost	Zóna (VT)	Plocha okruhu [m ²]	Výkon okruhu (VT) [W]	Rozestup [mm]	Celková délka potrubí [m]	Teplotní spád [K]	Tlaková ztráta [kPa]	Rychlost w [m/s]	Průtok [l/h]	Nast. ventilu
1	4.H404.03 - Koupelna	PZ 1	4.1	398	100	40.0	4.0	15.88	0.14	68.0	3.02
2	4.H404.03 - Koupelna	KORALUX LINEAR MAX - M 14/44	130	130	150	21.2	5.0	15.70	0.05	22.6	---
3	4.H404.05 - Pokoj	PZ 1	12.4	568	150	128.9	13.5	16.78	0.09	44.7	2.50
4	4.H404.02 - Obývací pokoj + KK	PZ 1	10.2	568	150	89.7	8.2	17.59	0.15	71.9	3.13
5	4.H404.02 - Obývací pokoj + KK	PZ 1	10.1	555	150	77.5	8.2	16.72	0.14	67.1	3.05

RZ 1 - 4. NP (5) tp=40.0 °C ts=32.0 °C dt=8.0 K (Vytápění)											
H=28141 Pa Qc=2718 W Mh=293.4 l/h dPmax=17781 Pa											
Císlo okruhu	Místnost	Zóna (VT)	Plocha okruhu [m ²]	Výkon okruhu (VT) [W]	Rozestup [mm]	Celková délka potrubí [m]	Teplotní spád [K]	Tlaková ztráta [kPa]	Rychlost w [m/s]	Průtok [l/h]	Nast. ventilu
1	4.H402.04 - Koupelna	KLM-M 140/60	17.3	429	100	44.8	5.0	16.04	0.06	30.0	---
2	4.H402.04 - Koupelna	PZ 1	4.1	401	100	48.9	5.0	16.73	0.17	79.0	3.25
3	4.H402.02 - Obývací pokoj + KK	PZ 1	10.2	544	150	81.0	9.0	16.44	0.13	61.2	2.92
4	4.H402.02 - Obývací pokoj + KK	PZ 1	11.3	609	150	104.1	9.0	17.78	0.15	72.2	3.13
5	4.H402.03 - Pokoj	PZ 1	12.6	587	150	107.0	12.0	16.64	0.11	51.0	2.65

RZ 6 - 4. NP (5) tp=40.0 °C ts=34.1 °C dt=5.9 K (Vytápění)											
H=24368 Pa Qc=2687 W Mh=394.3 l/h dPmax=24364 Pa											
Císlo okruhu	Místnost	Zóna (VT)	Plocha okruhu [m ²]	Výkon okruhu (VT) [W]	Rozestup [mm]	Celková délka potrubí [m]	Teplotní spád [K]	Tlaková ztráta [kPa]	Rychlost w [m/s]	Průtok [l/h]	Nast. ventilu
1	4.H407.03 - Koupelna	KLM-M 140/60	17.3	429	100	44.8	5.0	16.04	0.06	30.0	---
2	4.H407.03 - Koupelna	PZ 1	3.4	337	100	40.7	5.0	15.91	0.14	66.8	3.05
3	4.H407.03 - Koupelna	KORALUX LINEAR MAX - M 14/44	130	130	150	21.2	5.0	15.70	0.05	22.6	---
4	4.H407.05 - Pokoj	PZ 1	12.4	576	150	106.5	12.0	16.55	0.11	51.4	2.67
5	4.H407.02 - Obývací pokoj + KK	PZ 1	9.9	618	150	88.1	5.0	24.36	0.27	129.1	4.20
5	4.H407.02 - Obývací pokoj + KK	PZ 1	10.2	630	150	78.5	5.0	22.86	0.26	124.6	4.13



TABULKA MÍSTNOSTI 4NP H

Č.	NÁZEV MÍSTNOSTI	PLOCHA(m ²)	POZNÁMKA
H400.01	SCHODIŠTĚ	21,25	
H400.02	CHODBA	55,26	
H401.01	CHODBA	4,38	
H401.02	OBÝVACÍ POKOJ + KK	24,56	
H401.03	KOUPELNA	5,05	
H402.01	CHODBA	6,39	
H402.02	OBÝVACÍ POKOJ + KK	27,46	
H402.03	POKOJ	12,60	
H402.04	KOUPELNA	4,93	
H402.05	BALKON	12,56	
H403.01	CHODBA	4,22	
H403.02	OBÝVACÍ POKOJ + KK	19,67	
H403.03	KOUPELNA	4,80	
H404.01	CHODBA	6,81	
H404.02	OBÝVACÍ POKOJ + KK	24,36	
H404.03	KOUPELNA	4,34	
H404.03	POKOJ	12,40	
H404.04	WC	1,65	
H404.05	BALKON	12,56	
H405.01	CHODBA	3,65	
H405.02	OBÝVACÍ POKOJ + KK	22,05	
H405.03	POKOJ	14,33	
H405.04	KOUPELNA	6,21	
H405.05	BALKON	4,35	
H406.01	CHODBA	3,65	
H406.02	OBÝVACÍ POKOJ + KK	22,07	
H406.03	POKOJ	14,31	
H406.04	KOUPELNA	6,21	
H406.05	BALKON	4,35	
H407.01	CHODBA	6,73	
H407.02	OBÝVACÍ POKOJ + KK	24,38	
H407.03	KOUPELNA	4,34	
H407.03	POKOJ	12,33	
H407.04	WC	1,65	
H407.05	BALKON	12,56	
H408.01	CHODBA	4,21	
H408.02	OBÝVACÍ POKOJ + KK	19,67	
H408.03	KOUPELNA	4,80	
H409.01	CHODBA	9,08	
H409.02	OBÝVACÍ POKOJ + KK	20,49	
H409.03	POKOJ	12,90	
H409.04	KOUPELNA	4,21	
H409.05	BALKON	12,56	
H410.01	CHODBA	3,10	
H410.02	OBÝVACÍ POKOJ + KK	26,44	
H410.03	KOUPELNA	5,68	

